



Dovolujeme si vás pozvat na přednášku

pořádanou Kroužkem pro dějiny raného novověku

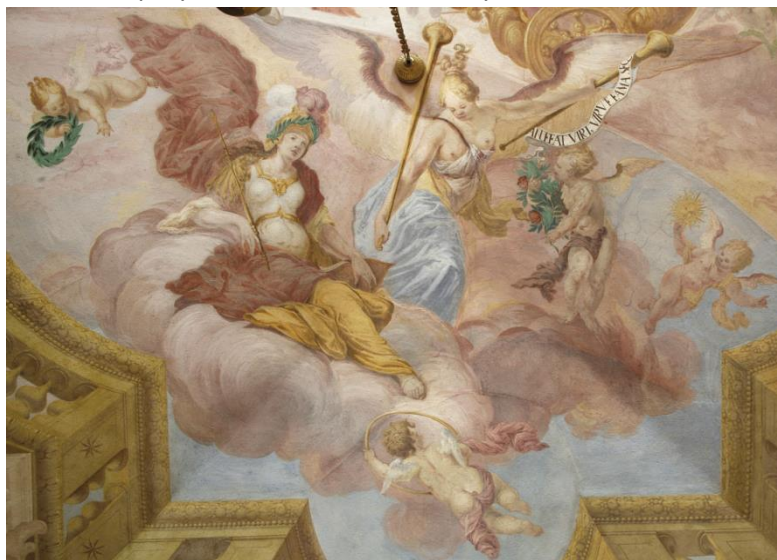
Malířská výzdoba šternberského zámku Troja,

kteřou pronese ve čtvrtek 11. prosince 2014 od 16.00

v konferenčním sále Clam-Gallasova paláce

PhDr. Martin Mádl, Ph.D.

Zámek Troja nechal stavět od roku 1678 na pozemcích v Zadním Ovenci u Prahy hrabě Václav Vojtěch ze Šternberka (1643–1708). Původní stavbu zřejmě navrhl ticinský stavitel Giovanni Domenico Orsi (kolem 1633–1679), finální podobu mu však dal až francouzský, v Římě školený malíř a architekt Jean Baptiste Mathey (kolem 1629–1695). Zahradní vila, která patří k nejpozoruhodnějším středoevropským stavbám 17. století, byla dostavěna kolem roku 1686. Do léta 1688 byly vyzdobeny



štuky a malbami apartmány v přízemí, mezi léty 1688–1697 pak pokoje, kaple, galerie a velký sál v prvním patře. Stavebník zjevně věnoval výzdobě zámku zvýšenou pozornost a v jeho interiérech – v rozporu s dobovými zvyklostmi – zaměstnal v nevelkém časovém rozpětí poměrně početnou skupinu malířů. Zatímco autoři nástěnných a nástropních maleb ve velkém sále, galeriích a pokojích v prvním patře jsou vcelku známi a námětům jejich maleb byla věnována zasloužená pozornost, význam maleb v

přízemí zámku nabízí další možnosti interpretace v kontextu soudobé rezidenční architektury, středoevropské umělecké produkce i významných italských a francouzských vzorů.

PhDr. Martin Mádl, Ph.D. (*1967), historik umění; magisterské a doktorské studium dějin umění na FF UK (1986–2002); disertační práce na téma „Barokní sklo ve sbírce oddělení starších českých dějin NM“; pracuje v Ústavu dějin umění AV ČR a zabývá se především problematikou barokních nástěnných maleb.